

Ventouse à soufflets (ronde)

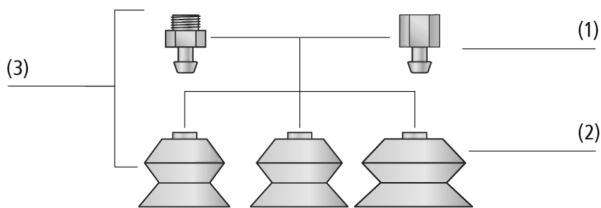


Ventouses à soufflets FSGA VU1 (1,5 soufflets)

Surface d'aspiration (Ø) de 30 mm à 110 mm



Ventouses à soufflets FSGA VU1 (1,5 soufflets)



Composition du système Ventouses à soufflets FSGA VU1 (1,5 soufflets)



Ventouses à soufflets FSGA VU1 pour la manipulation de cartons

Adaptation aux applications spécifiques des secteurs d'activité

Applications

- Ventouse à soufflets ronde avec 1,5 soufflets pour une utilisation à cadences élevées
- Manipulation de pièces abrasives comme le carton
- Ventouses avec rainure spéciale : manipulation de tôles huilées (augmentation des forces transversales par décharge de l'huile)
- Ventouses sans rainure spéciale : manipulation de pièces en carton, bois ou matières similaires

Construction

- Ventouse FSGA (3) robuste et résistante avec lèvre simple, comprenant une ventouse FGA (2) en Vulkollan VU1 avec 1,5 soufflets et un insert de connexion (1)
- Ventouse enfichée sur l'insert, tenue garantie même pour des charges lourdes
- Ventouse avec surface d'appui sur la face inférieure
- Les ventouses de rechange et les inserts issus sont d'une même gamme et se combinent comme vous le souhaitez

Points forts du produit

- Le matériau Vulkollan VU1, très résistant à la déformation, supporte d'énormes contraintes.
- Imperméable à l'huile grâce à une bonne résistance chimique
- L'abrasion minimale (environ 10 à 12 mm³ selon la norme DIN 53516) permet une durée de vie jusqu'à 20 fois supérieure à celle du NBR standard.
- Les surfaces d'appui sur le fond empêchent la déformation permanente des pièces à parois fines.

Ventouses à soufflets FSGA VU1 (1,5 soufflets)

Surface d'aspiration (Ø) de 30 mm à 110 mm

Code de désignation Ventouses à soufflets FSGA VU1 (1,5 soufflets)

| | | | | | | | | |
|-------------|---|-----------|---|---------------|---|----------------|---|-----------|
| FSGA | - | 60 | - | VU1-72 | - | G1/4-AG | - | ON |
| 1 | | 2 | | 3 | | 4 | | 5 |

1 – Désignation courte

| Code | Modèle |
|------|---------------|
| FSGA | 1,5 soufflets |

2 – Surface d'aspiration

| Code | Diamètre en mm |
|----------|----------------|
| 30...110 | ø 30 à 110 |

3 – Matière

| Code | Matière |
|--------|---------|
| VU1-72 | VU1-72 |

4 – Connexion

| Code | Connexion |
|---------|----------------------------|
| G1/4-AG | G1/4-AG (AG = mâle (M)) |
| G1/4-IG | G1/4-IG (IG = femelle (F)) |
| G1/2-IG | G1/2-IG |

5 – Complément de la gamme de produits

| Code | Type |
|------|-----------------|
| ON | Rainure à huile |

La ventouse FSGA VU1 (pièce en élastomère + insert de connexion) est livrée montée. Le produit consiste en :

- Ventouse de type FGA VU1 – pièce en élastomère, disponible en différents diamètres, rainure à huile en option
- Insert de connexion de type SA-NIP – disponible en différents filetages

Pièces de rechange disponibles : ventouse FGA VU1, insert de connexion SA-NIP / Rond. de raccordement SA-SCHE

Données de commande Ventouses à soufflets FSGA VU1 (1,5 soufflets)

| Type* | | | Raccord de vide: | | |
|-------|-----|----|------------------|----------------|----------------|
| | | | G1/4"-M | G1/4"-F | G1/2"-F |
| FSGA | 30 | - | 10.01.06.00197 | 10.01.06.00169 | - |
| FSGA | 40 | ON | 10.01.06.00306 | 10.01.06.00299 | - |
| FSGA | 50 | ON | 10.01.06.00307 | 10.01.06.00300 | - |
| FSGA | 60 | - | 10.01.06.00242 | 10.01.06.00240 | - |
| FSGA | 60 | ON | 10.01.06.00198 | 10.01.06.00172 | - |
| FSGA | 85 | - | 10.01.06.00243 | 10.01.06.00241 | - |
| FSGA | 85 | ON | 10.01.06.00199 | 10.01.06.00170 | - |
| FSGA | 110 | ON | - | - | 10.01.06.00497 |

*Autres données des matières au début du chapitre « Ventouses à vide »

Ventouses à soufflets FSGA VU1 (1,5 soufflets)

Surface d'aspiration (Ø) de 30 mm à 110 mm

Données de commande Pièces de rechange Ventouses à soufflets FSGA VU1 (1,5 soufflets)

| Type | | | Pièces de rechange | | Réf. article |
|------|-----|---------|-------------------------------------|---------------------------|----------------|
| FSGA | 30 | G1/4-AG | Insert de raccordement de ventouse | SA-NIP N013 G1/4-AG DN350 | 10.01.06.00183 |
| FSGA | 30 | G1/4-IG | Insert de raccordement de ventouse | SA-NIP N013 G1/4-IG DN350 | 10.01.06.00180 |
| FSGA | 40 | G1/4-AG | Insert de raccordement de ventouse | SA-NIP N011 G1/4-AG DN350 | 10.01.01.10663 |
| FSGA | 40 | G1/4-IG | Insert de raccordement de ventouse | SA-NIP N011 G1/4-IG DN350 | 10.01.01.00412 |
| FSGA | 50 | G1/4-AG | Insert de raccordement de ventouse | SA-NIP N011 G1/4-AG DN350 | 10.01.01.10663 |
| FSGA | 50 | G1/4-IG | Insert de raccordement de ventouse | SA-NIP N011 G1/4-IG DN350 | 10.01.01.00412 |
| FSGA | 60 | G1/4-AG | Insert de raccordement de ventouse | SA-NIP N014 G1/4-AG DN600 | 10.01.06.00184 |
| FSGA | 60 | G1/4-IG | Insert de raccordement de ventouse | SA-NIP N014 G1/4-IG DN600 | 10.01.06.00181 |
| FSGA | 85 | G1/4-AG | Insert de raccordement de ventouse | SA-NIP N015 G1/4-AG DN600 | 10.01.06.00185 |
| FSGA | 85 | G1/4-IG | Insert de raccordement de ventouse | SA-NIP N015 G1/4-IG DN600 | 10.01.06.00182 |
| FSGA | 110 | G1/2-IG | Rond. de raccordement pour ventouse | SA-SCHE 77 G1/2-IG FSGA | 10.01.06.00593 |

| Type* | | | Pièces de rechange | | Réf. article | |
|-------|-----|--------|--------------------|------------------------------|------------------------|----------------|
| FSGA | 30 | VU1-72 | - | Ventouse à soufflets (ronde) | FGA 30 VU1-72 N013 | 10.01.06.00177 |
| FSGA | 40 | VU1-72 | ON | Ventouse à soufflets (ronde) | FGA 40 VU1-72 N011 ON | 10.01.06.00301 |
| FSGA | 50 | VU1-72 | ON | Ventouse à soufflets (ronde) | FGA 50 VU1-72 N011 ON | 10.01.06.00302 |
| FSGA | 60 | VU1-72 | - | Ventouse à soufflets (ronde) | FGA 60 VU1-72 N014 | 10.01.06.00178 |
| FSGA | 60 | VU1-72 | ON | Ventouse à soufflets (ronde) | FGA 60 VU1-72 N014 ON | 10.01.06.00207 |
| FSGA | 85 | VU1-72 | ON | Ventouse à soufflets (ronde) | FGA 85 VU1-72 N015 ON | 10.01.06.00190 |
| FSGA | 85 | VU1-72 | - | Ventouse à soufflets (ronde) | FGA 85 VU1-72 N015 | 10.01.06.00179 |
| FSGA | 110 | VU1-72 | ON | Ventouse à soufflets (ronde) | FGA 110 VU1-72 N037 ON | 10.01.06.00492 |

*Autres données des matières au début du chapitre « Ventouses à vide »

Données techniques Ventouses à soufflets FSGA VU1 (1,5 soufflets)

| Type | | Force d'aspiration (-600 mbar) [N]* | Force de rupture [N] | Volume [cm ³] | Rayon min. de la pièce (convexe) [mm] | Diamètre intérieur du tuyau (recommandé) d [mm]** | Famille d'insert |
|------|-----|--|-------------------------|---------------------------|---|--|------------------|
| FSGA | 30 | 13,50 | 32 | 5,8 | 25 | 6 | N 013 |
| FSGA | 40 | 33,00 | 56 | 11,3 | 30 | 6 | N 011 |
| FSGA | 50 | 52,00 | 88 | 22,6 | 40 | 6 | N 011 |
| FSGA | 60 | 75,00 | 120 | 34,3 | 50 | 6 | N 014 |
| FSGA | 85 | 140,00 | 250 | 78,0 | 80 | 6 | N 015 |
| FSGA | 110 | 295,00 | 420 | 350,0 | 100 | 9 | N 037 |

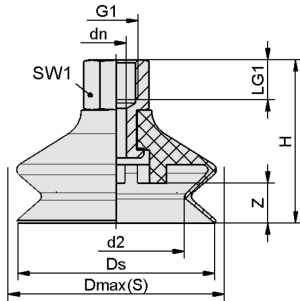
*Les données relatives à la puissance d'aspiration sont des valeurs théoriques pour un vide de -0,6 bar et une surface de pièce sèche, lisse et plane - elles sont indiquées sans facteur de sécurité

**Le diamètre recommandé se base sur une longueur de tuyau d'environ 2 m.

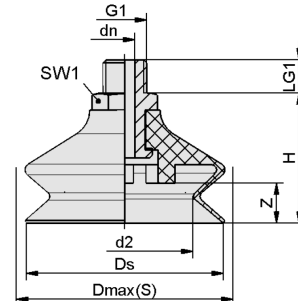
Ventouses à soufflets FSGA VU1 (1,5 soufflets)

Surface d'aspiration (\varnothing) de 30 mm à 110 mm

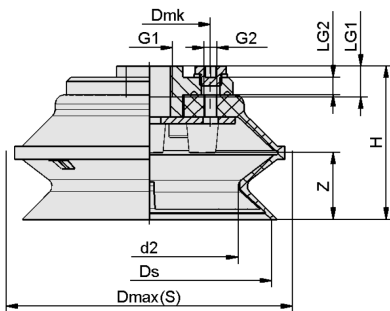
Données de construction Ventouses à soufflets FSGA VU1 (1,5 soufflets)



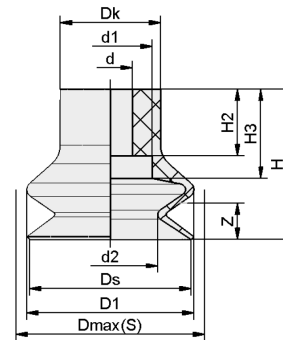
FSGA 30 - 85 VU1 IG



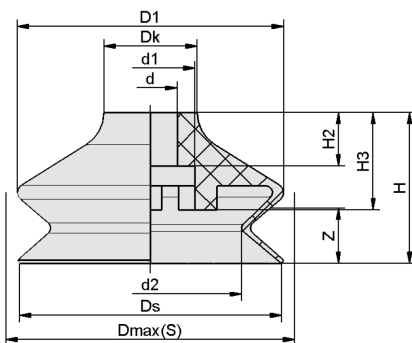
FSGA 30 - 85 VU1 AG



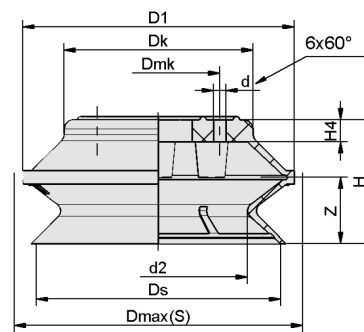
FSGA 110 VU1 IG



FGA 30 VU1



FGA 40 - 85 VU1



FGA 110 VU1

Ventouses à soufflets FSGA VU1 (1,5 soufflets)

Surface d'aspiration (Ø) de 30 mm à 110 mm

Données de construction Ventouses à soufflets FSGA VU1 (1,5 soufflets)

| Type* | d2 [mm] | Dmax(S) [mm]** | Dmk [mm] | dn [mm] | Ds [mm] | G1 | G2 | H [mm] | LG1 [mm] | LG2 [mm] | SW1 [mm] | Z (Allongement) [mm] |
|----------------------------------|---------|-------------------|----------|---------|---------|---------|---------|--------|----------|----------|----------|-------------------------|
| FSGA 30 VU1-72 G1/4-AG | 17,0 | 31,5 | - | 3,5 | 29,0 | G1/4"-M | - | 32,0 | 10 | - | 17 | 9 |
| FSGA 30 VU1-72 G1/4-IG | 17,0 | 31,5 | - | 3,5 | 29,0 | G1/4"-F | - | 42,0 | 12 | - | 17 | 9 |
| FSGA 40 VU1-72 G1/4-AG ON | 26,8 | 42,5 | - | 3,5 | 38,0 | G1/4"-M | - | 31,0 | 10 | - | 17 | 13 |
| FSGA 40 VU1-72 G1/4-IG ON | 26,8 | 42,5 | - | 3,5 | 38,0 | G1/4"-F | - | 41,0 | 12 | - | 17 | 13 |
| FSGA 50 VU1-72 G1/4-AG ON | 33,5 | 53,0 | - | 3,5 | 47,0 | G1/4"-M | - | 37,5 | 10 | - | 17 | 15 |
| FSGA 50 VU1-72 G1/4-IG ON | 33,5 | 53,0 | - | 3,5 | 47,0 | G1/4"-F | - | 47,5 | 12 | - | 17 | 15 |
| FSGA 60 VU1-72 G1/4-AG | 41,0 | 61,5 | - | 6,0 | 59,0 | G1/4"-M | - | 39,0 | 10 | - | 17 | 13 |
| FSGA 60 VU1-72 G1/4-AG ON | 40,0 | 61,5 | - | 6,0 | 57,0 | G1/4"-M | - | 39,0 | 10 | - | 17 | 13 |
| FSGA 60 VU1-72 G1/4-IG | 41,0 | 61,5 | - | 6,0 | 59,0 | G1/4"-F | - | 49,0 | 12 | - | 17 | 13 |
| FSGA 60 VU1-72 G1/4-IG ON | 40,0 | 61,5 | - | 6,0 | 57,0 | G1/4"-F | - | 49,0 | 12 | - | 17 | 13 |
| FSGA 85 VU1-72 G1/4-AG | 50,2 | 86,5 | - | 6,0 | 82,5 | G1/4"-M | - | 52,0 | 10 | - | 22 | 15 |
| FSGA 85 VU1-72 G1/4-AG ON | 50,2 | 86,5 | - | 6,0 | 82,5 | G1/4"-M | - | 52,0 | 10 | - | 22 | 15 |
| FSGA 85 VU1-72 G1/4-IG | 50,2 | 86,5 | - | 6,0 | 82,5 | G1/4"-F | - | 62,0 | 12 | - | 22 | 15 |
| FSGA 85 VU1-72 G1/4-IG ON | 50,2 | 86,5 | - | 6,0 | 82,5 | G1/4"-F | - | 62,0 | 12 | - | 22 | 15 |
| FSGA 110 VU1-72 G1/2-IG ON | 80,0 | 127,0 | 55,0 | - | 110,0 | G1/2"-F | G1/8"-F | 69,0 | 14 | 8 | - | 30 |

*Tolérances de mesure autorisées pour les profils d'étanchéité en élastomère d'après DIN 3302-1 E3

**Correspondent aux dimensions extérieures de la ventouse à l'état d'aspiration

| Type* | d [mm] | d1 [mm] | d2 [mm] | Dk [mm] | Dmax(S) [mm]** | Dmk [mm] | Ds [mm] | H [mm] | H2 [mm] | H3 [mm] | H4 [mm] | Z (Allongement) [mm] |
|-----------------------------|--------|---------|---------|---------|-------------------|----------|---------|--------|---------|---------|---------|-------------------------|
| FGA 30 VU1-72 N013 | 8 | 15,0 | 17,0 | 18,0 | 31,5 | - | 29,0 | 27,0 | 12,0 | 16,0 | - | 8,5 |
| FGA 40 VU1-72 N011 ON | 8 | 13,6 | 26,8 | 14,0 | 42,5 | - | 38,0 | 27,0 | 8,0 | 15,0 | - | 12,8 |

Ventouses à soufflets FSGA VU1 (1,5 soufflets)

Surface d'aspiration (\emptyset) de 30 mm à 110 mm

| Type* | d [mm] | d1 [mm] | d2 [mm] | Dk [mm] | Dmax(S) [mm]** | Dmk [mm] | Ds [mm] | H [mm] | H2 [mm] | H3 [mm] | H4 [mm] | Z (Allongement) [mm] |
|------------------------------|--------|---------|---------|---------|-------------------|----------|---------|--------|---------|---------|---------|-------------------------|
| FGA 50 VU1-72 N011 ON | 8 | 13,6 | 33,5 | 17,5 | 53,0 | - | 47,0 | 32,5 | 8,0 | 17,8 | - | 14,5 |
| FGA 60 VU1-72 N014 | 12 | 20,0 | 41,0 | 21,0 | 61,5 | - | 59,0 | 34,0 | 12,0 | 22,0 | - | 12,0 |
| FGA 85 VU1-72 N015 | 12 | 25,0 | 55,0 | 25,0 | 86,5 | - | 82,0 | 47,0 | 20,0 | 25,0 | - | 15,0 |
| FGA 110 VU1-72 N037 ON | 6 | - | 80,0 | 85,0 | 127,0 | 55 | 110,0 | 56,0 | - | - | 10,0 | 30,0 |

*Tolérances de mesure autorisées pour les profils d'étanchéité en élastomère d'après DIN 3302-1 E3

**Correspondent aux dimensions extérieures de la ventouse à l'état d'aspiration